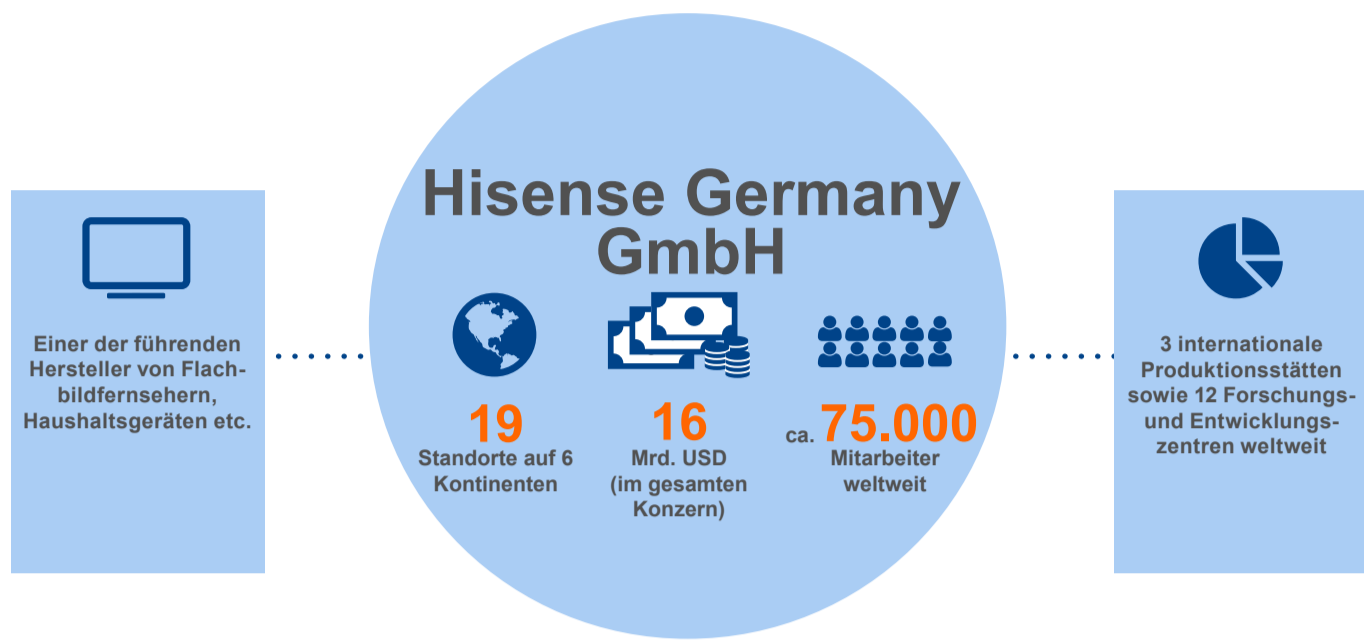


# Success Story

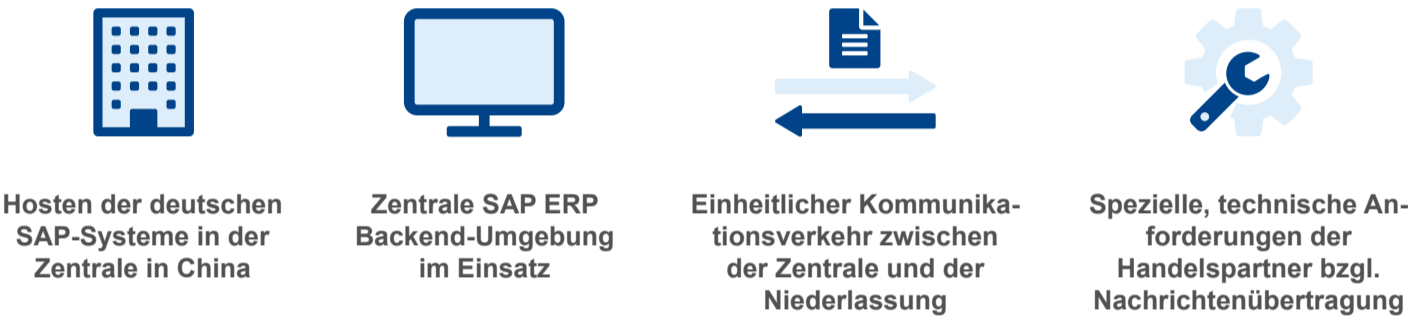
## Hisense Germany GmbH

EDI-Anbindung europäischer Handelspartner an das zentrale SAP-System

### Der Kunde

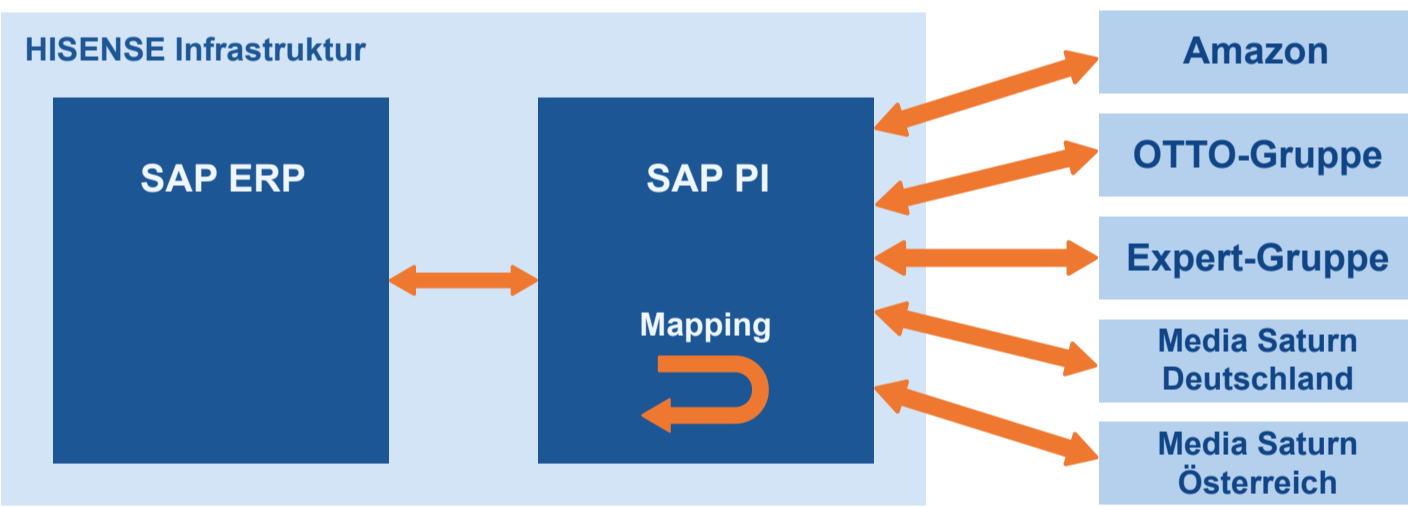


### Die Herausforderung



### Die Lösung

## 1. Vollständige Anbindung verschiedener Handelspartner in der SAP PI-Umgebung



Über die SAP PI-Plattform werden alle internen Informationen über eine eingerichtete RFC-Verbindung mit dem SAP ERP Backend ausgetauscht. Das Senden der Nachrichten aus dem ERP Backend erfolgt über einen einheitlichen Baustein pro Nachrichtenart.

Durch das Mapping im PI-System erfolgt die Nachrichtenanpassung an die Anforderungen der jeweiligen Partner.

Die Datenübertragung erfolgt ausschließlich über eine sichere SSL-Verschlüsselung.

## 2. Automatische Nachrichtenübertragung



Datenübertragung zwischen dem SAP System und den Systemen der Handelspartner über X400- oder AS2-Adapter. Die eingesetzte Technologie richtet sich nach den Anforderungen der Handelspartner.

Automatischer Austausch der zugehörigen Business-Nachrichten wie ORDERS (Auftragseingang), ORDRSP (Auftragsbestätigung) oder INVOIC (Rechnungsausgang).

### Das Fazit



„Durch die kurze Projektlaufzeit waren bei der Umsetzung der EDI-Anbindung Flexibilität und kurze Reaktionszeiten notwendig. Hier haben wir mit SERKEM den richtigen Partner gefunden und werden auch weiterhin in enger Zusammenarbeit die bestehenden Strukturen erweitern und optimieren.“

*Matthias Reinemann, Logistic & Operationsmanager, Hisense Germany GmbH*